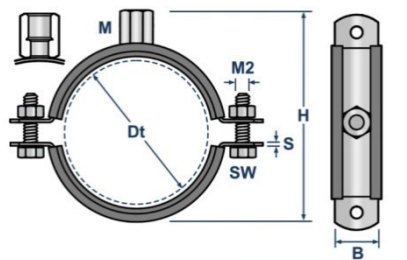


Протокол №18/12/2024-01 от 18.12.2024 г.

## Протокол входящего контроля качества продукции

### Исходные данные:

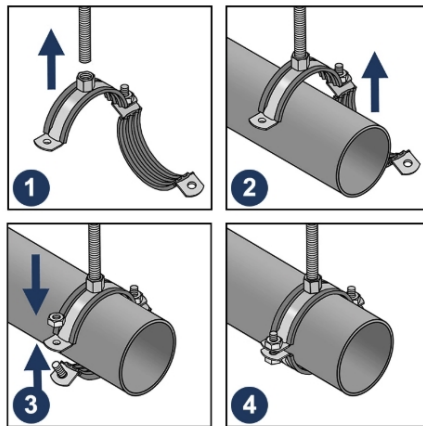
Наименование продукции	LCP-H Хомут трубный STALMAX с виброгасителем и комби-гайкой для высоких нагрузок оц. сталь
Дата отбора образцов	17.12.2024г.
Номер партии образцов	КР0К-023599 от 30.10.2024, КР0К-026109 от 27.11.2024
Дата проведения испытаний	17-18.12.2024г.
Условия проведения испытаний	Температура воздуха: +3-4°C. Относительная влажность воздуха: 45-50%. Атмосферное давление: 728-742 мм. рт. ст.
Определяемые показатели	Максимальные значения разрушающего усилия на хомут.
Методика проведения испытаний	Проведение испытаний на определение разрушающей нагрузки.
Испытательное оборудование	Машина испытательная универсальная WEW-600D Рег. № 35930-07. Заводской номер 143. Поверка действительна до 21.05.2025 г. Свидетельство о поверке № С-ЕЛВ/22-05-2024/342022109



Хомут трубный для высоких нагрузок с комбинированной гайкой

LCP-H

STALMAX



### Параметры установки:

Артикул	Наименование образца	Толщина, мм	Ширина, мм	Вес, гр
12064-023	LCP-H 20-24 (1/2")	2,5	30	200
12065-023	LCP-H 25-29 (3/4")	2,5	30	206
10151-023	LCP-H 32-37 (1")	2,5	30	220
12066-023	LCP-H 40-45 (1 1/4")	2,5	30	245
10152-023	LCP-H 48-54 (1 1/2")	2,5	30	265

### Результаты испытаний:

В качестве единичных результатов испытаний приняты максимальные значения разрушающего усилия. Результаты представлены в Таблице №1:

Артикул	Наименование образца	Предельная нагрузка, кН.			Средний показатель	
		1	2	3	кН.	кг.
12064-023	LCP-H 20-24 (1/2")	19,1	18,52	17,48	18,37	1873
12065-023	LCP-H 25-29 (3/4")	18,12	16,56	17,26	17,31	1765
10151-023	LCP-H 32-37 (1")	18,06	18,5	14,16	16,91	1724
12066-023	LCP-H 40-45 (1 1/4")	16,06	17,66	15,3	16,34	1666
10152-023	LCP-H 48-54 (1 1/2")	17,5	18,32	19,1	18,31	1867

12064-023



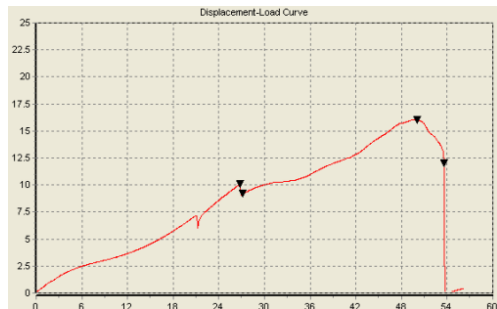
12065-023



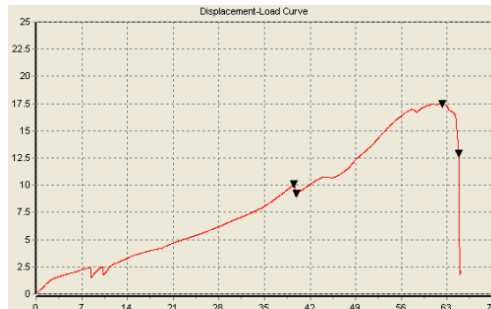
10151-023



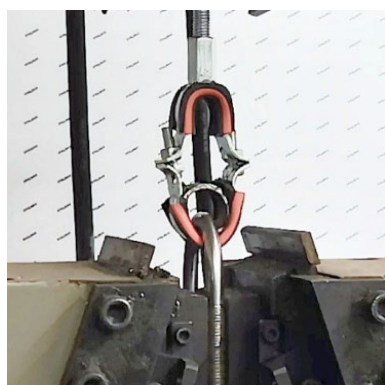
12066-023



10152-023



## Вид изделия:



## Заключение:

Продукция прошла входящий контроль качества. Ключевые параметры изделия соответствуют заявленным параметрам завода-изготовителя.

Данные тестирования производились для внутреннего контроля входящего качества продукции.

В реальных условиях эксплуатации хомутов показатели могут отличаться в большую или меньшую сторону в зависимости от условий окружающей среды и следованию инструкции по установке, диаметра и веса трубы.

Для точных данных под конкретные условия работы с хомутами необходимо обратиться в аккредитованную испытательную лабораторию.

Менеджер отдела технического контроля



Саидов Артур Бадавиевич