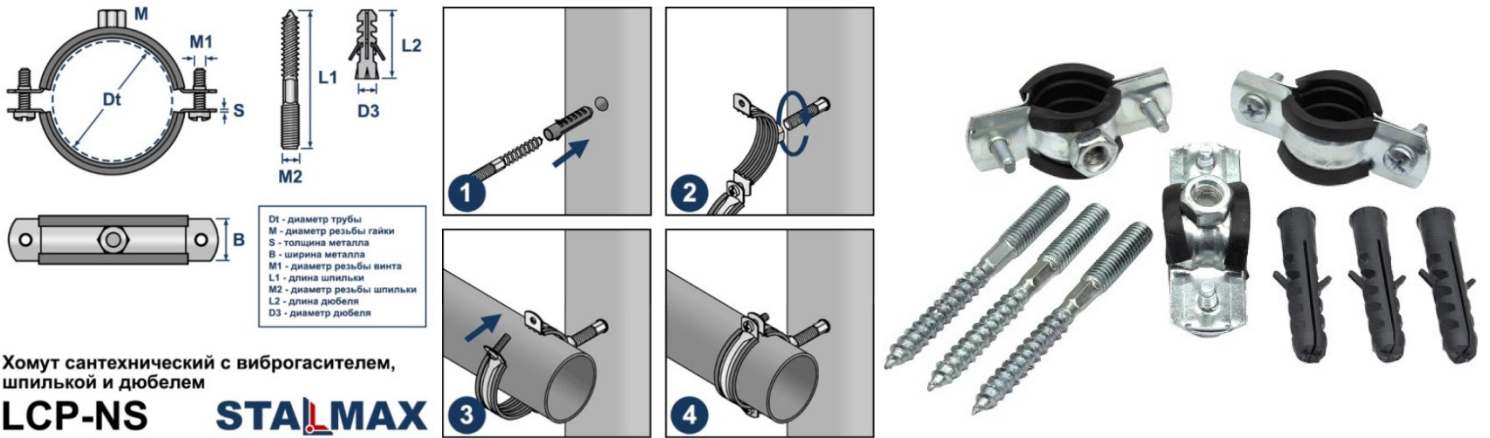


Протокол №03/12/2024-01 от 03.12.2024 г.

Протокол входящего контроля качества продукции

Исходные данные:

Наименование продукции	LCP-NS Хомут трубный с гайкой STALMAX с виброгасителем и шпилькой-шурупом с дюбелем оц. сталь
Дата отбора образцов	29.11.2024г.
Номер партии образцов	КР0К-021733 от 10.10.2024, КР0К-017885 от 30.08.2024, КР0К-021734 от 10.10.2024, КР0К-015597 от 05.08.2024, КР0К-013238 от 08.07.2024, КР0К-018611 от 09.09.2024, КР0К-014557 от 23.07.2024, КР0К-023445 от 29.10.2024, КР0К-013239 от 08.07.2024, КР0К-011867 от 21.06.2024
Дата проведения испытаний	02-03.12.2024г.
Условия проведения испытаний	Температура воздуха: +5°C. Относительная влажность воздуха: 45%. Атмосферное давление: 752-755 мм. рт. ст.
Определяемые показатели	Максимальные значения разрушающего усилия на хомут.
Методика проведения испытаний	Проведение испытаний на определение разрушающей нагрузки.
Испытательное оборудование	Машина испытательная универсальная WEW-600D Рег. № 35930-07. Заводской номер 143. Поверка действительна до 21.05.2025 г. Свидетельство о поверке № С-ЕЛВ/22-05-2024/342022109



Параметры установки:

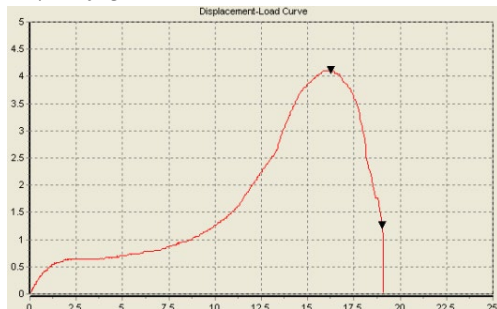
Артикул	Наименование образца	Толщина, мм	Ширина, мм	Вес хомута, гр	Вес комплекта, гр
11724-023	LCP-NS 3/8" (16-19 мм) M8x80	0,8	20	27	47
11725-023	LCP-NS 1/2" (20-24 мм) M8x80	0,8	20	31	51
11726-023	LCP-NS 3/4" (25-28 мм) M8x80	0,8	20	34	54
11727-023	LCP-NS 1" (32-35 мм) M8x80	1	20	42	62
11728-023	LCP-NS 1 1/4" (39-46 мм) M8x80	1	20	46	66
11729-023	LCP-NS 1 1/2" (48-52 мм) M8x80	1	20	53	73
11730-023	LCP-NS 2" (60-65 мм) M8x80	1	20	59	79
11731-023	LCP-NS 2" (60-65 мм) M10x100	1	20	66	106
11732-023	LCP-NS 4" (108-116 мм) M8x80	1,5	20	140	160
11733-023	LCP-NS 4" (108-116 мм) M10x100	1,5	20	145	187

Результаты испытаний:

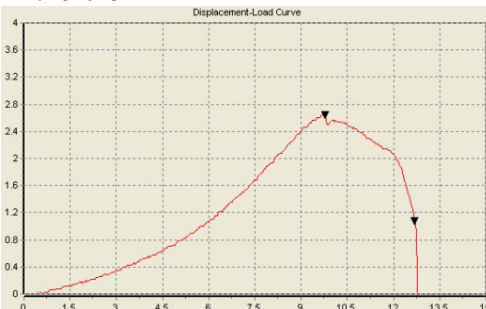
В качестве единичных результатов испытаний приняты максимальные значения разрушающего усилия. Результаты представлены в Таблице №1:

Артикул	Наименование образца	Предельная нагрузка, кН			Средний показатель	
		1	2	3	кН	кг
11724-023	LCP-NS 3/8" (16-19 мм) M8x80	4,12	2,86	4,04	3,7	375
11725-023	LCP-NS 1/2" (20-24 мм) M8x80	2,64	2,82	2,86	2,8	283
11726-023	LCP-NS 3/4" (25-28 мм) M8x80	2,56	2,44	2,64	2,5	260
11727-023	LCP-NS 1" (32-35 мм) M8x80	3,34	1,04	3,98	2,8	284
11728-023	LCP-NS 1 1/4" (39-46 мм) M8x80	3,52	3,36	3,7	3,5	360
11729-023	LCP-NS 1 1/2" (48-52 мм) M8x80	2,14	4,02	3,82	3,3	339
11730-023	LCP-NS 2" (60-65 мм) M8x80	3,78	3,78	3,06	3,5	361
11731-023	LCP-NS 2" (60-65 мм) M10x100	4,3	4,06	4,84	4,4	449
11732-023	LCP-NS 4" (108-116 мм) M8x80	0,88	2	4,2	2,4	241
11733-023	LCP-NS 4" (108-116 мм) M10x100	1,56	1,32	3	2,0	200

11724-023



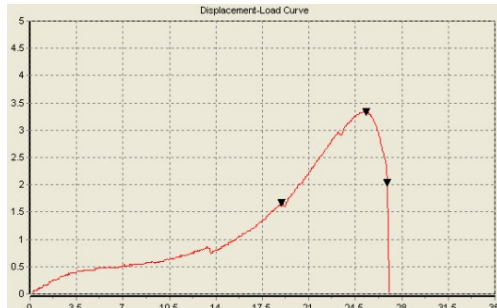
11725-023



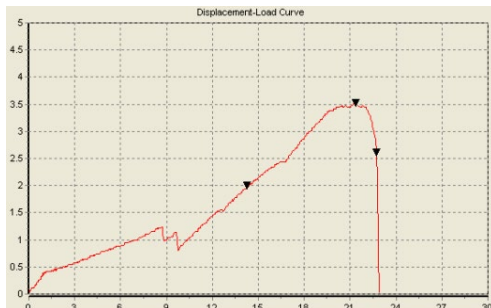
11726-023



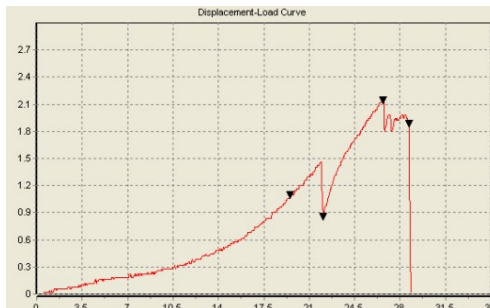
11727-023



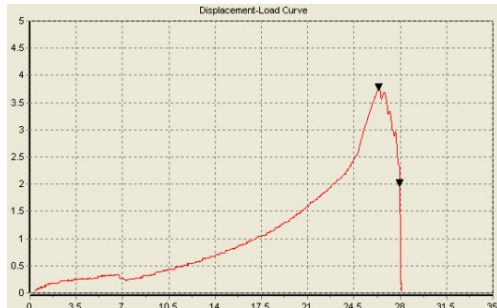
11728-023



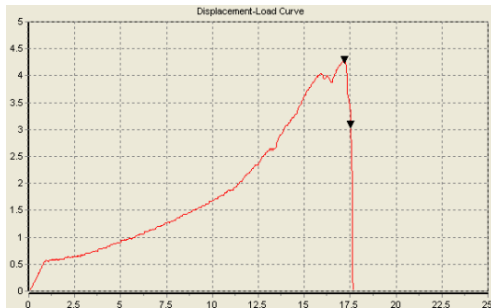
11729-023



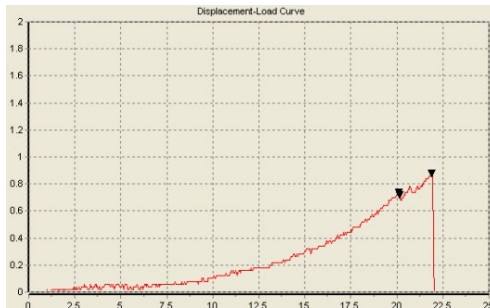
11730-023



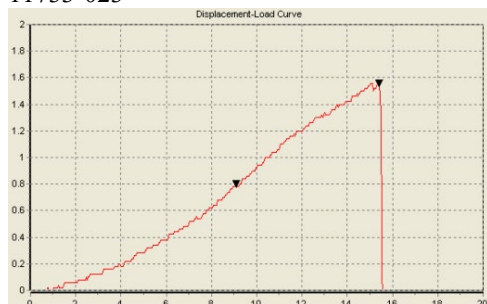
11731-023



11732-023



11733-023



Вид изделия:



Заключение:

Продукция прошла входящий контроль качества. Ключевые параметры изделия соответствуют заявленным параметрам завода-изготовителя.

Данные тестирования производились для внутреннего контроля входящего качества продукции.

В реальных условиях эксплуатации хомутов показатели могут отличаться в большую или меньшую сторону в зависимости от условий окружающей среды и следованию инструкции по установке, диаметра и веса трубы. Для точных данных под конкретные условия работы с хомутами необходимо обратиться в аккредитованную испытательную лабораторию.

Менеджер отдела технического контроля



Саидов Артур Бадавиевич