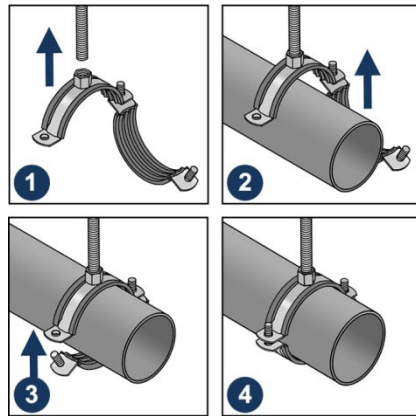


Протокол №26/11/2024-01 от 26.11.2024

Протокол входящего контроля качества продукции

Исходные данные:

Наименование продукции	LCP-N AISI 430 Хомут трубный STALMAX с виброгасителем и гайкой нерж. сталь
Дата отбора образцов	22.11.2024г.
Номер партии образцов	КР0К-020461 от 26.09.2024, КР0К-007147 от 17.04.2024, КР0К-022611 от 21.10.2024, КР0К-025591 от 21.11.2024, КР0К-022750 от 22.10.2024, КР0К-009872 от 28.05.2024, КР0К-022102 от 15.10.2024, КР0К-023846 от 01.11.2024, КР0К-010447 от 04.06.2024
Дата проведения испытаний	25-26.11.2024г.
Условия проведения испытаний	Температура воздуха: +5-6°C. Относительная влажность воздуха: 45%. Атмосферное давление: 757-762 мм. рт. ст.
Определяемые показатели	Максимальные значения разрушающего усилия на хомут.
Методика проведения испытаний	Проведение испытаний на определение разрушающей нагрузки.
Испытательное оборудование	Машина испытательная универсальная WEW-600D Рег. № 35930-07. Заводской номер 143. Поверка действительна до 21.05.2025 г. Свидетельство о поверке № С-ЕЛВ/22-05-2024/342022109



Параметры установки:

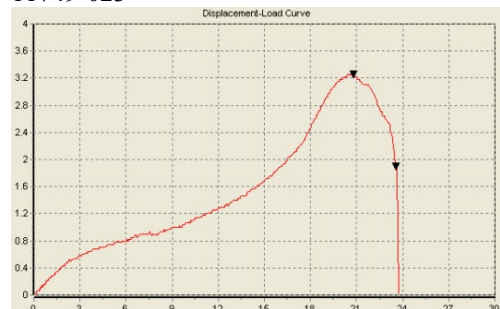
Артикул	Наименование образца	Толщина, мм	Ширина, мм	Вес, гр
11749-023	LCP-N AISI 430 3/8" (16-20 мм) M8	0,8	19,5	31
10655-023	LCP-N AISI 430 1/2" (20-24 мм) M8	0,8	20,2	34
10656-023	LCP-N AISI 430 3/4" (25-30 мм) M8	0,8	20,2	37
10657-023	LCP-N AISI 430 1" (32-38 мм) M8	0,8	20,2	41
10658-023	LCP-N AISI 430 1 1/4" (39-46 мм) M8	0,8	20,2	46
10659-023	LCP-N AISI 430 1 1/2" (48-53 мм) M8	1	20,2	55
11750-023	LCP-N AISI 430 1 3/4" (54-58 мм) M8	1,2	20,2	68
10660-023	LCP-N AISI 430 2" (59-66 мм) M8	1,2	20,2	72
10662-023	LCP-N AISI 430 3" (87-94 мм) M8	1,2	20,2	92

Результаты испытаний:

В качестве единичных результатов испытаний приняты максимальные значения разрушающего усилия. Результаты представлены в Таблице №1:

Артикул	Наименование образца	Предельная нагрузка, кН.			Средний показатель	
		1	2	3	кН.	кг.
11749-023	LCP-N AISI 430 3/8" (16-20 мм) M8	3,26	2,44	3,58	3,1	315
10655-023	LCP-N AISI 430 1/2" (20-24 мм) M8	3,08	2,66	2,48	2,7	279
10656-023	LCP-N AISI 430 3/4" (25-30 мм) M8	2,66	3,16	2,46	2,8	281
10657-023	LCP-N AISI 430 1" (32-38 мм) M8	3,08	2,8	3	3,0	302
10658-023	LCP-N AISI 430 1 1/4" (39-46 мм) M8	2,86	3,1	3,6	3,2	325
10659-023	LCP-N AISI 430 1 1/2" (48-53 мм) M8	3,1	3,9	3,74	3,6	365
11750-023	LCP-N AISI 430 1 3/4" (54-58 мм) M8	4,32	4,32	4,18	4,3	436
10660-023	LCP-N AISI 430 2" (59-66 мм) M8	5,7	4,96	5,44	5,4	547
10662-023	LCP-N AISI 430 3" (87-94 мм) M8	3,76	3,7	4,78	4,1	416

11749-023



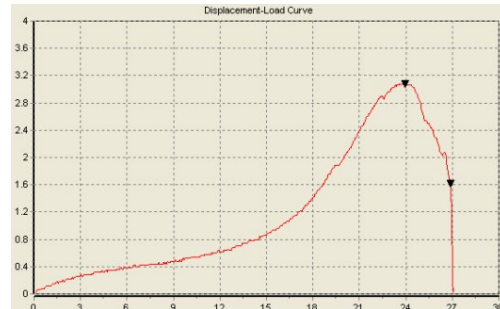
10655-023



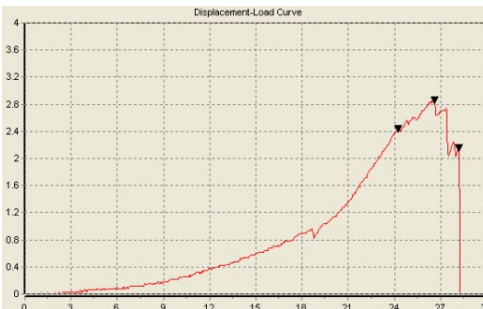
10656-023



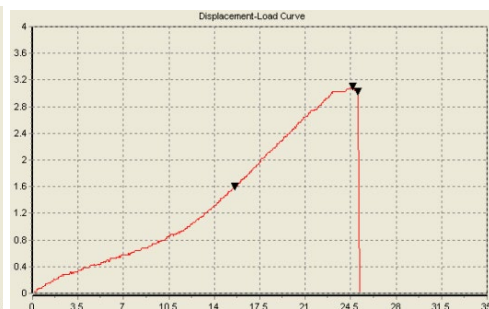
10657-023



10658-023



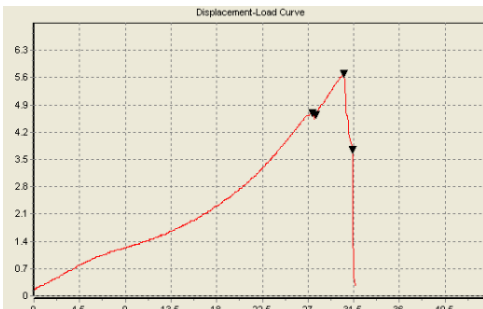
10659-023



11750-023



10660-023



10662-023



Вид изделия:



Заключение:

Продукция прошла входящий контроль качества. Ключевые параметры изделия соответствуют заявленным параметрам завода-изготовителя.

Данные тестирования производились для внутреннего контроля входящего качества продукции.

В реальных условиях эксплуатации хомутов показатели могут отличаться в большую или меньшую сторону в зависимости от условий окружающей среды и следованию инструкции по установке, диаметра и веса трубы. Для точных данных под конкретные условия работы с хомутами необходимо обратиться в аккредитованную испытательную лабораторию.

Менеджер отдела технического контроля



Саидов Артур Бадавиевич