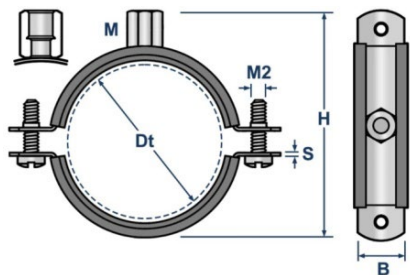


Протокол №28/11/2024-01 от 28.11.2024 г.

Протокол входящего контроля качества продукции

Исходные данные:

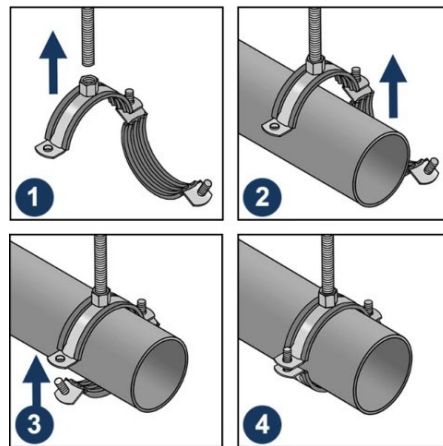
Наименование продукции	LCP-NC Хомут трубный STALMAX с виброгасителем и комбинированной гайкой оц. сталь
Дата отбора образцов	27.11.2024г.
Номер партии образцов	КР0К-025317 от 19.11.2024, КР0К-023265 от 25.10.2024, КР0К-024181 от 06.11.2024
Дата проведения испытаний	27-28.11.2024г.
Условия проведения испытаний	Температура воздуха: +5°C. Относительная влажность воздуха: 45%. Атмосферное давление: 753-755 мм. рт. ст.
Определяемые показатели	Максимальные значения разрушающего усилия на хомут.
Методика проведения испытаний	Проведение испытаний на определение разрушающей нагрузки.
Испытательное оборудование	Машина испытательная универсальная WEW-600D Рег. № 35930-07. Заводской номер 143. Поверка действительна до 21.05.2025 г. Свидетельство о поверке № С-ЕЛВ/22-05-2024/342022109



Dt - диаметр трубы
M - диаметр резьбы гайки
H - высота
B - ширина
S - толщина металла
M2 - диаметр резьбы винта

Хомут трубный
с виброгасителем
и комбинированной гайкой

LCP-NC STALMAX



Параметры установки:

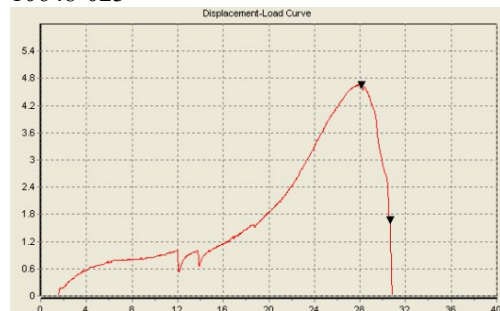
Артикул	Наименование образца	Толщина, мм	Ширина, мм	Вес, гр
10648-023	LCP-NC 3/4" (24-28) M8/M10	0,9	20	45
10649-023	LCP-NC 1" (31-35) M8/M10	0,9	20	49
10650-023	LCP-NC 1 1/4" (38-43) M8/M10	0,9	20,2	55
11400-023	LCP-NC 1 1/2" (48-51) M8/M10	0,9	20,2	58
10652-023	LCP-NC 2" (57-63) M8/M10	1	20,2	71
11410-023	LCP-NC 2 1/4" (63-67) M8/M10	1,4	20,2	99
10654-023	LCP-NC 3" (83-91) M8/M10	1,4	20,2	112

Результаты испытаний:

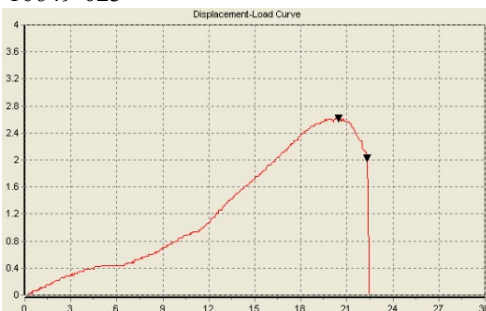
В качестве единичных результатов испытаний приняты максимальные значения разрушающего усилия. Результаты представлены в Таблице №1:

Артикул	Наименование образца	Предельная нагрузка, кН			Средний показатель	
		1	2	3	кН	кг
10648-023	LCP-NC 3/4" (24-28) M8/M10	4,66	4,04	4,22	4,3	439
10649-023	LCP-NC 1" (31-35) M8/M10	2,62	2,5	1,84	2,3	237
10650-023	LCP-NC 1 1/4" (38-43) M8/M10	3,58	3,74	3,86	3,7	380
11400-023	LCP-NC 1 1/2" (48-51) M8/M10	2,98	2,02	2,74	2,6	263
10652-023	LCP-NC 2" (57-63) M8/M10	4,48	4,14	3,8	4,1	422
11410-023	LCP-NC 2 1/4" (63-67) M8/M10	3,68	5,3	5,8	4,9	502
10654-023	LCP-NC 3" (83-91) M8/M10	6,68	5,84	6,02	6,2	630

10648-023



10649-023



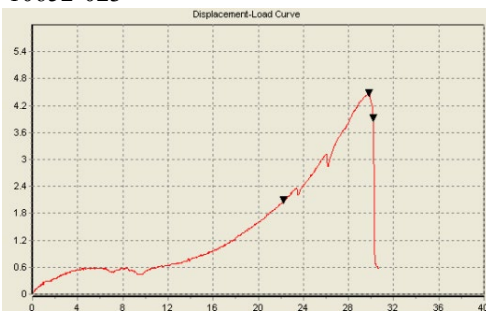
10650-023



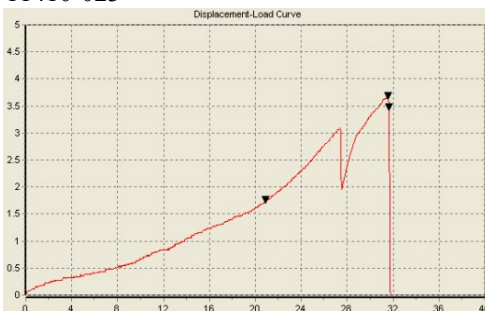
11400-023



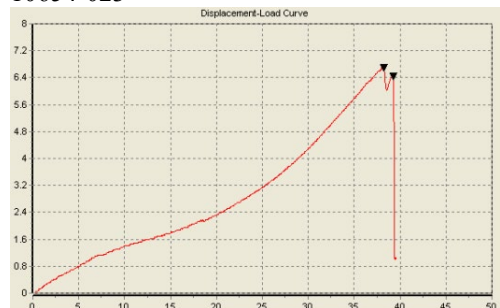
10652-023



11410-023



10654-023



Вид изделия:



Заключение:

Продукция прошла входящий контроль качества. Ключевые параметры изделия соответствуют заявленным параметрам завода-изготовителя.

Данные тестирования производились для внутреннего контроля входящего качества продукции.

В реальных условиях эксплуатации хомутов показатели могут отличаться в большую или меньшую сторону в зависимости от условий окружающей среды и следованию инструкции по установке, диаметра и веса трубы. Для точных данных под конкретные условия работы с хомутами необходимо обратиться в аккредитованную испытательную лабораторию.

Менеджер отдела технического контроля



Саидов Артур Бадавиевич