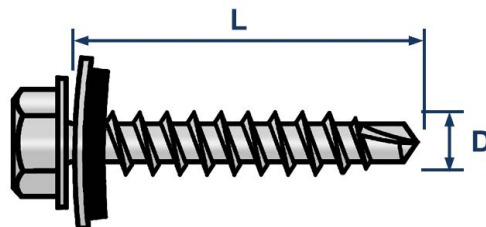


ТЕХНИЧЕСКИЙ ПАСПОРТ ИЗДЕЛИЯ И РУКОВОДСТВО ПО ЭКСПЛУАТАЦИИ

Фото и чертеж изделия



L - длина
D - диаметр

Описание и область применения

- Саморез кровельный со сверлом LSR-M предназначен для закрепления кровельных и фасадных материалов к металлическим основаниям толщиной от 5 до 7 мм без предварительного сверления.
- Шестигранная головка позволяет значительно усилить крутящий момент при закручивании самореза в точке крепления. Мелкая резьба необходима для обеспечения надежной фиксации самореза в металлическом каркасе. Шайба с эластичной прокладкой из резины EPDM обеспечивает герметичное уплотнение между крепежной головкой и листом металла и компенсирует температурные расширения кровли.
- Цинковое покрытие толщиной не менее 5 мкм обеспечивает крепежу устойчивость к коррозии.

Технические характеристики

№	Характеристика	Значение
1	Материал	оцинкованная сталь
2	Покрытие	цинк 5 мкм
3	Допустимый материал основания	металл
4	Тип головки	шестигранная
5	Наконечник	сверло №3
6	Тип шайбы	уплотнительная EPDM

Номенклатура и габаритные размеры

Артикул	Диаметр (D), мм	Длина (L), мм	Диаметр сверла, мм	Длина сверла, мм	Размер под ключ	Упаковка, шт	Вес нетто шт./кг	
11196	4.8	19	4.2	5.5-7	SW8	500	0,00447	
11197		25	4.2	5.5-7	SW8	500	0,00511	
11198		29	4.2	5.5-7	SW8	500	0,00540	
11199		32	4.2	5.5-7	SW8	500	0,00480	
11200		35	4.2	5.5-7	SW8	500	0,00587	
11201		38	4.2	5.5-7	SW8	500	0,00600	
11202		40	4.2	5.5-7	SW8	500	0,00630	
11203		51	4.2	5.5-7	SW8	500	0,00710	
11204		70	4.2	5.5-7	SW8	500	0,00900	
12006		80	4.2	5.5-7	SW8	250	0,00977	
10314		5.5	19	4.8	6-7.8	SW8	250	0,00400
11205			25	4.8	6-7.8	SW8	500	0,00457
11206	32		4.8	6-7.8	SW8	500	0,00643	
11207	38		4.8	6-7.8	SW8	500	0,00720	
11208	51		4.8	6-7.8	SW8	500	0,00853	
11209	65		4.8	6-7.8	SW8	500	0,01027	
11210	76		4.8	6-7.8	SW8	500	0,01143	
11211	102		4.8	6-7.8	SW8	500	0,01360	
11212	6.3		19	5.7	7.5-9	SW10	500	0,00719
11213			25	5.7	7.5-9	SW10	500	0,00801
11214		32	5.7	7.5-9	SW10	500	0,00950	
11215		38	5.7	7.5-9	SW10	500	0,01045	
11216		51	5.7	7.5-9	SW10	500	0,01265	
11217		60	5.7	7.5-9	SW10	500	0,01424	
11218		70	5.7	7.5-9	SW10	500	0,01550	
11219		80	5.7	7.5-9	SW10	500	0,01709	
12008		90	5.7	7.5-9	SW10	250	0,02200	
11220		100	5.7	7.5-9	SW10	250	0,02400	
11221		130	5.7	7.5-9	SW10	250	0,02285	
12013		150	5.7	7.5-9	SW10	250	0,02624	

Проведение испытаний на вырыв

- Результаты испытаний: в качестве единичных результатов испытаний приняты средние значения разрушающего усилия.
- Результаты представлены в Таблице, согласно протокола входящего контроля качества № 19/04/2024-01 от 19.04.2024 г.
- Испытательное оборудование: Прибор ПСО-100МГ4АД Заводской номер 2029. Поверка действительна до 06.12.2024 г.

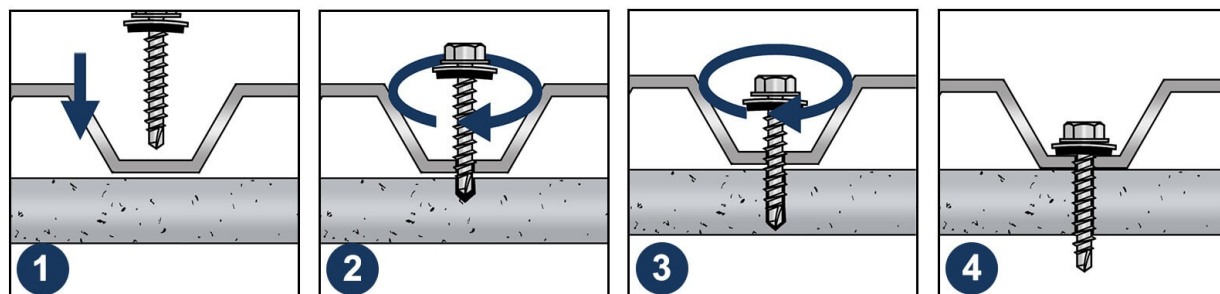
Артикул	Размер	Нагрузки, кН. *
		Средний показатель (металл 5 мм)
11203	4.8x51 мм	10,07
11208	5.5x51 мм	8,88
11216	6.3x51 мм	12,71

* Данные тестирования производились для внутреннего контроля входящего качества продукции.

- Для определения точных параметров самореза необходимо провести дополнительные натурные испытания изделия.
- В реальных условиях эксплуатации самореза показатели могут отличаться в большую или меньшую сторону в зависимости от материала основания, условий окружающей среды и следования инструкции по установке.
- Для точных данных под конкретные условия работы с саморезами необходимо обратиться в аккредитованную испытательную лабораторию.

Инструкция по монтажу

1. Кровельный саморез всегда устанавливается в нижнюю волну профнастила, поскольку при креплении в верхнюю существует риск деформации.
2. Саморез следует вкручивать строго перпендикулярно основанию, без наклона.
3. Рекомендуется использовать шуруповерты с регулируемым моментом затяжки, чтобы обеспечить плотное прижатие профнастила к обрешетке и предотвратить перетягивание самореза, которое может привести к деформации прокладки EPDM.
4. Максимальное расстояние между саморезами не должно превышать 50 см. Средний расход на 1 м² покрытия около 8-10 саморезов, однако необходимо учитывать, что при больших уклонах крыши следует сократить шаг крепления, что приведет к увеличению общего расхода.



Транспортировка и хранение

- Саморез кровельный LSR-M упакован в картонные оригинальные упаковки.
- Изделия не относятся к категории опасных грузов, что допускает их перевозку любым видом транспорта в соответствии с правилами перевозки грузов, действующими на данном виде транспорта, при условии защиты изделий от механических, термических повреждений и непосредственного воздействия атмосферных осадков.
- Изделия должны храниться в помещениях или под навесами, исключая высоких температур, открытого пламени, загрязнений или воздействия агрессивных сред.

Гарантийные обязательства

- Гарантийный срок на изделие составляет 12 месяцев с даты продажи.
- Гарантия сохраняется на вышеуказанный срок при условии соблюдения условий монтажа квалифицированным персоналом и эксплуатации изделия.
- Производитель гарантирует соответствие изделия требованиям СТО 20524053-001-2023.
- Сертификат соответствия № 0178238 от 07.07.2023.
- Гарантия не распространяется на дефекты, обусловленные ненадлежащей транспортировкой, механическими повреждениями, повреждения вызванные пожаром, стихийными бедствиями и другими форс-мажорными обстоятельствами.

Менеджер отдела технического контроля



Саидов Артур Бадавиевич